

İNTERNETTE KULLANDIĞIN ŞİFRELER NE KADAR GÜÇLÜ?

Güçlü Şifre Yazma
Kuralları:





En az **8**
karakter
kullanın.

* * * * *

Basit bir kelimenin içerisindeki
harf ve **rakamları** değiştirebilirsiniz.



Örneğin:

B yerine **8**,
i, l, L yerine **1**,
S yerine **5**,
O yerine **0**,
g yerine **9**



Şifrenize mutlaka
sayı, BÜYÜK – küçük harf
ve bir sembol ekleyin.

Örneğin,
Bilgisayar
yerine
81LG1S@y@r



Şifre belirlerken önce,
unutmayacağınız
bir cümle oluşturun.

Örneğin, sevdiğiniz bir şarkıda geçen
ya da bulduğunuz yeni bir cümleyi
şu şekilde kullanabilirsiniz.

'Bugün bayram, erken kalkın çocuklar'

8uGün.8@yr@m!



Belirli bir güvenli parola bulun.
Farklı siteler ya da e-posta
adresleriniz için, kullandığınız
siteye özel olarak ek sembol,
harf ya da sayı ekleyin.



Örneğin, şifreniz:

parola1

e-posta şifreniz:

parola1mail@

sosyal medyada kullanacağınız şifreniz:

parola1twtr olabilir.



Sözlükten alınan
bir sözcük
kullanmayın!





Hiçbir
özel kimlik bilgisi
kullanmayın!

(Ad-soyad, e-posta, telefon,
kimlik numarası, doğum tarihi,
okul numarası vb.)



Kolayca tahmin
edilebilecek bir
parola kullanmayın!

(Örneğin, okulun adı, tuttuğın
takımın adı, evcil hayvanın
adı vb.)

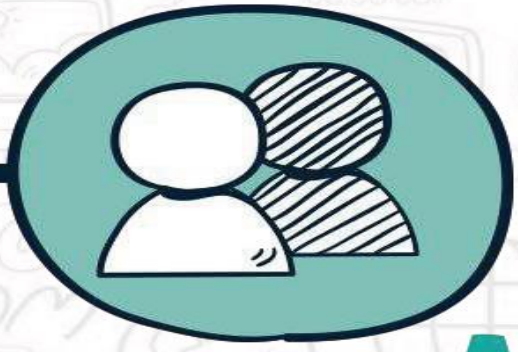


GÜVENLİKLE İLGİLİ ÖNEMLİ KURALLAR



Parolanızı
düzenli olarak,
en az 6 ayda bir
değiştirin.





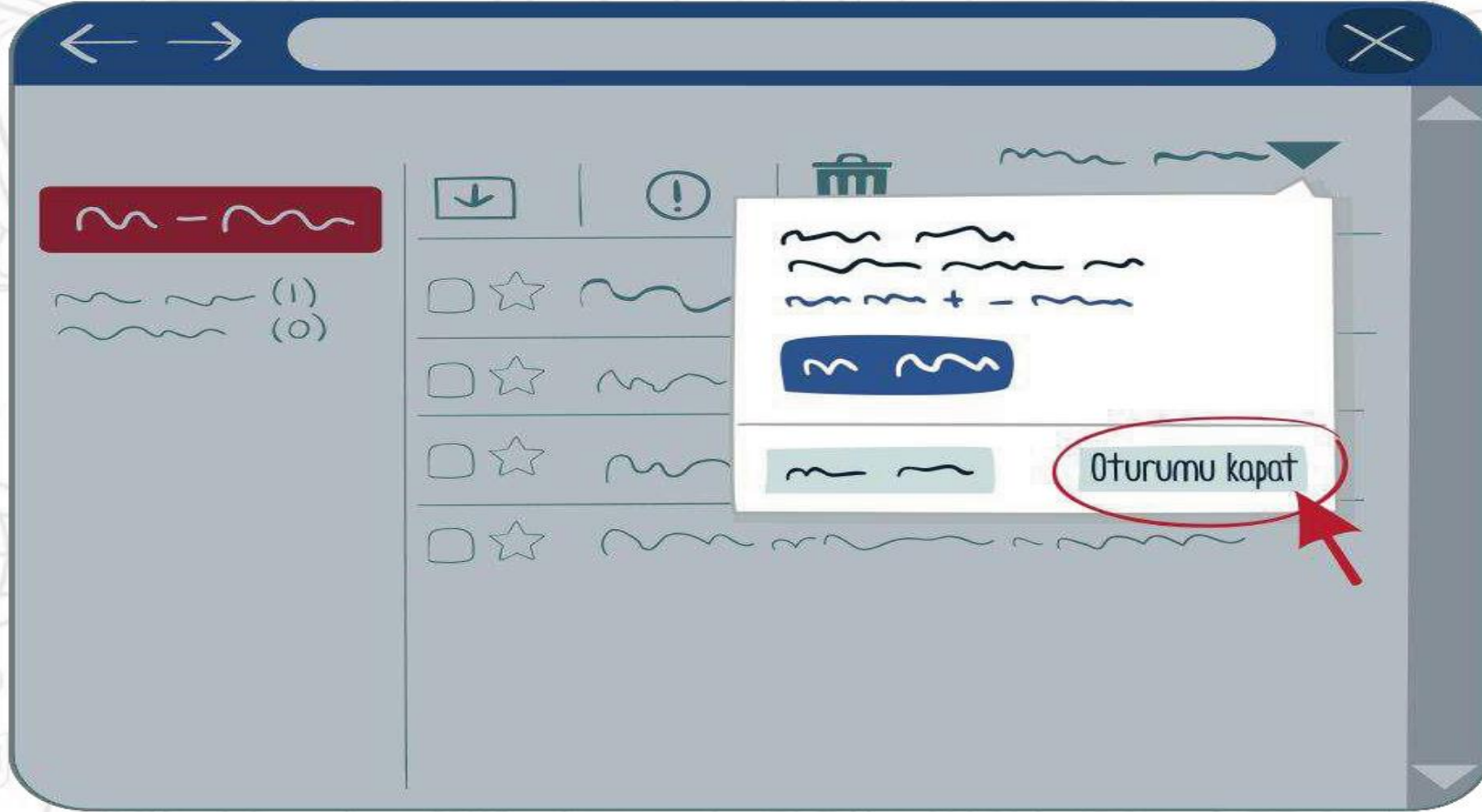
Arkadaş listenizi
ve
bilgisayarınızı
koruyun.



Başkasının bilgisayarında, okulda veya internet kafede kullandığınız bilgisayarlarda 'Beni hatırla' seçeneğini kullanmayın.



Oturumunuzu kapatmayı unutmayın.



Şifrenizin başkası tarafından
kullanıldığını düşünüyorsanız,
güvenli doğrulama yolları
ile şifrenizi sıfırlayın.





ÖRNEK PROFİL : Neslihan Bilgili

Ailesi (babası Ahmet, annesi Zeynep, erkek kardeşi Hakan, kız kardeşi Sinem) ile birlikte İstanbul'da oturuyor. Doğum günü 4 Mart 2003. Yürüyüş yapmayı, kitap okumayı, film izlemeyi ve internette zaman geçirmeyi çok seviyor. Kısa bir süre önce Harry Potter ve Sırlar Odası kitabını bitirdi ve bu kitabı çok beğendi! Kısa bir süre önce yeni bir mail hesabı açtı ve hangi parolayı kullanacağını düşünüyor.

Lütfen aşağıdaki parolalar arasında seçim yapmasında ona yardım edin!

PAROLA	DERECESİ	NEDEN
Bilgili	Zayıf	Soyadını kullanır.
AhZe0304	Orta Derece	Babanın ve annenin isimlerinin ilk harfi, ay ve gün olarak doğum tarihi
İstanbul	Zayıf	Ev adresi
Harry0304	Orta Derece	En sevdiği kitabın adının bir bölümü, ay ve gün olarak doğum tarihini kullanır
Ne SINEM 2	Orta Derece	Adının ilk iki harfi, kardeşinin adı ve kardeş sayısı
03041990	Zayıf	Doğum tarihi
ki@sh90	GÜÇLÜ	Şunun kısaltması : "Sahilde kitap okumak" ve doğum yılı
N1hkn LOVE!	GÜÇLÜ	Şunun kısaltması : "Neslihan, kardeşi Hakan'ı çok seviyor."

Şimdi kendiniz için
en güvenli şifreyi
oluşturun ve parolanızı
kimse ile paylaşmayın.



DİNLEDİĞİNİZ İÇİN TEŞEKKÜRLER

Bu sunum tarafımdan hazırlanmamış olup 2017-2018 Eğitim Öğretim yılında güncellenen müfredata göre Milli Eğitim Bakanlığı ve Google işbirliği ile hazırlanan materyaller arasından alınmıştır. Sadece ufak tefek değişiklikler yapılmıştır.

Dersimize verilen önemden dolayı emeği geçen herkese teşekkürü bir borç biliriz. Ayrıntılı bilgi ve içeriklere Temel Eğitim Genel Müdürlüğü [ilgili](#) sayfasından ulaşabilirsiniz.

Düzenleyen ÖZGÜR ŞEREMET